

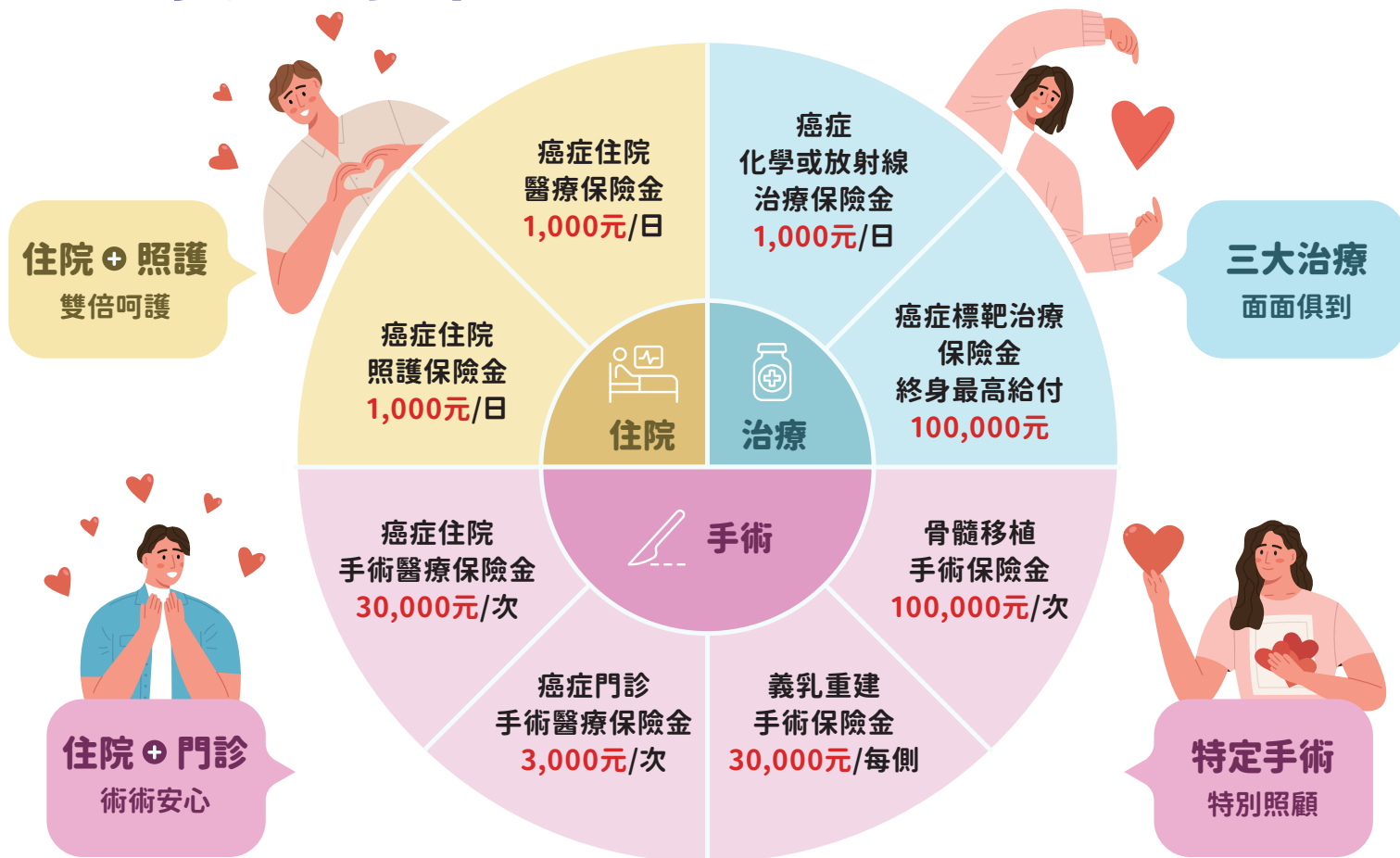


XCG

癌症保障

**臻心全意，八項醫療給付
全面陪伴抗癌路！**

全球人壽臻心全意 防癌一年期醫療健康保險附約



★ 本範例為每一投保單位所給付金額。 ※完整商品內容與給付限制請參閱保單條款。

商 品 名 稱：全球人壽臻心全意防癌一年期醫療健康保險附約(XCG)
 備查日期及文號：113年3月25日全球壽(商研)字第1130325002號
 修正日期及文號：113年9月30日依113.6.28金管保壽字第11304207572號函修正
 給 付 項 目：癌症住院醫療保險金、癌症住院照護保險金、癌症住院手術醫療保險金、癌症門診手術醫療保險金、癌症化學或放射線治療保險金、骨髓移植手術保險金、義乳重建手術保險金、癌症標靶治療保險金

- 本商品幣別：新臺幣
- 全球人壽保留承保與否及隨時調整專案內容之權利。
- 欲詳細瞭解本商品銷售之其他應注意事項及本公司公開之相關資訊及說明，您可選擇親洽本公司服務據點或至網址www.transglobe.com.tw查詢，並請參閱本簡介末頁之注意事項。

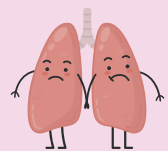
健康無價，及早投保「臻心全意」安心守護!

每天多坐2小時，罹癌風險增



大腸癌

8% ↑



肺癌

6% ↑

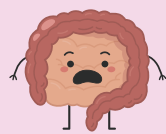


子宮內膜癌

10% ↑

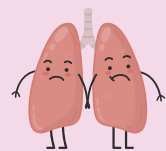


直系血親遺傳因素，罹癌風險增



大腸癌

2.25倍



肺癌

2倍



胃癌

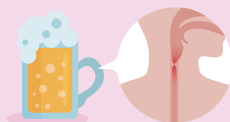
2~3倍



菸酒檳榔樣樣都來，罹癌風險增



口腔癌28倍



食道癌50倍



口腔癌123倍



缺乏運動體重過重，罹癌風險增

食道腺癌
2倍

胃癌
2倍

大腸癌
1~2倍



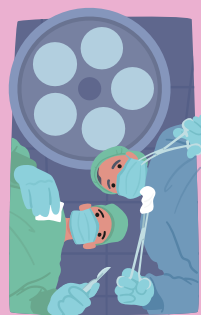
癌症住院治療，收入減少壓力增

常見癌症平均住院天數

乳癌	35.4	食道癌	13.6
血癌	23.1	胃癌	13.5
腦癌	16.2	胰臟癌	13.4



健保給付有限，自費醫療開銷大



特定手術

骨髓移植手術 義乳重建手術



約11~22萬元 約7萬元/單側

全球人壽整理，實際費用依各醫院醫療情況為準。

資料來源：台北市政府衛生局(新聞稿-久坐不動要小心，大腸癌風險增)；衛生福利部國民健康署(教材手冊-大腸癌篩檢指引/殺菌保胃戰)；衛生福利部(第一期國家肺癌防治計畫2022-2025年)；衛生福利部(新聞稿-防癌您要知道的10件事/123「檳榔防制日」拒絕檳榔 定期做口腔癌篩檢/國際新研究：不喝最好!飲酒危害多 擺脫微醺人生 健康一百分/肥胖、不健康生活~潛「腸」危機!)；衛生福利部(民國111年出院患者平均住院日數統計)。

保險範圍

完整商品內容、給付限制與理賠實際情形以保單條款約定為準

給付項目		每一投保單位給付金額	給付說明
1	癌症住院醫療保險金	1,000元/日X實際住院日數	◆ 同一次住院最高日數以180日為限。(含住院及出院當日)
2	癌症住院照護保險金	1,000元/日X實際住院日數	◆ 同一次住院最高日數以60日為限。(含住院及出院當日)
3	癌症住院手術醫療保險金	3萬元/次(同一保單年度以5次為限)	◆ 限以治療癌症為直接原因，必須住院/門診接受癌症病灶全部切除手術。
4	癌症門診手術醫療保險金	3,000元/次(同一保單年度以10次為限)	◆ 骨髓移植、義乳重建及癌症放射線醫療，不在本項給付範圍內。
5	骨髓移植手術保險金	10萬元	◆ 終身以1次為限。
6	義乳重建手術保險金	3萬元/每側	◆ 每側終身以1次為限。
7	癌症化學或放射線治療保險金	1,000元/日X實際接受治療日數	◆ 每日治療次數為1次或多次，均以1日計。 ◆ 每次領取口服化療藥物，不論領取幾天份之藥物量，僅以1日計算。
8	癌症標靶治療保險金	◆ 投保(或附加)後之保單年度內：5萬元 ◆ 續保之保單年度內：10萬元 (須扣除前次已申領之金額)。	◆ 終身最高給付10萬元。

※上述給付皆限以治療癌症為直接原因。

癌症定義

「癌症」係指被保險人於本附約生效日起持續有效91日(含)以後或復效日起，組織細胞有惡性細胞不斷生長、擴張及對組織侵害的特性之惡性腫瘤或惡性白血球過多症，經病理檢驗確定符合最近採用之「國際疾病傷害及死因分類標準」版本歸屬於惡性腫瘤或原位癌之疾病。



標靶治療

「標靶治療」係指使用專一性的藥物，針對癌細胞特有的表面標記或訊息傳遞途徑，以小分子化合物或單株抗體加以阻斷，抑制腫瘤細胞生長或擴張，促進癌細胞死亡的一種治療方式，前述之藥物係指中央衛生主管機關核可上市之標靶治療藥物，且經醫師指示用藥。



※ 本公司對本商品罹患癌症應負之保險責任，自本商品生效日起持續有效91日(含)以後或復效日起開始。

※ 「住院」係指被保險人經醫師診斷其癌症必須入住醫院，且正式辦理住院手續並確實在醫院接受診療者。但不包含全民健康保險法所稱之日間住院及精神衛生法所稱之日間留院/日間照護。保險公司辦理理賠作業於需要時會參據醫學專業意見審核被保險人住院之必要性。

投保規則

以下內容為投保規則之摘要，詳細內容或其它未規範事項請參閱新契約投保規則之規定

- ◆ **繳費年期：**一年期
- ◆ **保險的保障期間：**一年(可繳費至80歲，續保有效至81歲之保單週年日)
- ◆ **可以投保的年齡範圍：**投保年齡在0歲~70歲都可以投保。
- ◆ **投保金額的限制：**最低投保單位：1單位(住院日額1,000元)；累積最高投保單位：3單位(住院日額3,000元)。
- ◆ **保費的繳費方式和繳別：**同主契約。

XCG總保費費率表

單位：元/每一投保單位

※ 本附約為一年期商品，係採用自然費率，實際每年所繳保險費以續保當時之費率及被保險人年齡重新計算保險費，且因投保時(第一年)與續保時(第二年起)的保障不相同，故投保與續保時的保險費費率會因保障不同而有差距，其所適用的費率表不同。

◆ 投保第一年所適用之費率(投保費率)

投保年齡	男性	女性	投保年齡	男性	女性	投保年齡	男性	女性	投保年齡	男性	女性
0	149	189	18	151	141	36	462	773	54	2,574	3,315
1	146	172	19	152	145	37	528	874	55	2,745	3,477
2	144	156	20	153	149	38	602	983	56	2,927	3,648
3	142	142	21	154	155	39	686	1,107	57	3,122	3,829
4	141	130	22	155	161	40	773	1,256	58	3,311	3,990
5	139	118	23	157	169	41	881	1,414	59	3,513	4,160
6	138	107	24	159	179	42	1,005	1,593	60	3,729	4,341
7	137	98	25	161	198	43	1,092	1,728	61	3,959	4,532
8	134	103	26	163	218	44	1,186	1,875	62	4,204	4,734
9	121	110	27	166	247	45	1,292	2,040	63	4,377	4,845
10	111	117	28	174	281	46	1,405	2,217	64	4,556	4,959
11	101	125	29	185	320	47	1,529	2,410	65	4,744	5,076
12	93	133	30	199	365	48	1,654	2,524	66	4,941	5,197
13	101	133	31	231	417	49	1,791	2,644	67	5,145	5,320
14	111	134	32	269	478	50	1,936	2,757	68	5,337	5,377
15	122	135	33	307	540	51	2,094	2,889	69	5,537	5,441
16	135	136	34	351	610	52	2,264	3,027	70	5,744	5,512
17	150	137	35	404	683	53	2,414	3,176	-	-	-

◆ 投保第二年以後所適用之費率(續保費率)

續保年齡	男性	女性	續保年齡	男性	女性	續保年齡	男性	女性	續保年齡	男性	女性
1	208	247	21	222	229	41	1,311	2,197	61	5,890	6,794
2	203	224	22	224	240	42	1,495	2,467	62	6,252	7,082
3	199	203	23	228	254	43	1,625	2,676	63	6,516	7,247
4	196	184	24	232	272	44	1,768	2,903	64	6,791	7,416
5	193	167	25	236	313	45	1,931	3,162	65	7,080	7,589
6	192	151	26	241	346	46	2,103	3,435	66	7,383	7,765
7	191	137	27	246	392	47	2,290	3,733	67	7,699	7,947
8	184	145	28	261	446	48	2,479	3,906	68	7,996	8,045
9	168	154	29	279	507	49	2,684	4,088	69	8,304	8,153
10	154	164	30	301	579	50	2,902	4,247	70	8,625	8,269
11	142	175	31	348	661	51	3,137	4,445	71	8,960	8,393
12	131	186	32	404	756	52	3,392	4,654	72	9,308	8,524
13	143	188	33	461	854	53	3,613	4,876	73	9,561	8,758
14	157	189	34	527	964	54	3,848	5,057	74	9,822	9,002
15	173	192	35	609	1,070	55	4,098	5,286	75	10,093	9,254
16	191	195	36	696	1,209	56	4,366	5,529	76	10,191	9,552
17	212	198	37	796	1,366	57	4,650	5,786	77	10,288	9,863
18	214	204	38	907	1,533	58	4,931	6,017	78	10,302	9,911
19	215	211	39	1,033	1,721	59	5,230	6,263	79	10,355	9,964
20	220	220	40	1,151	1,956	60	5,549	6,521	80	10,412	10,021

注意事項

● 消費者投保前應審慎瞭解本保險商品之承保範圍、除外不保事項及商品風險，且於購買本商品前，應詳閱各種銷售文件內容，本商品之預定附加費用率最高36.29%，最低30.92%(含3%重大事故特別準備金提存率)；如要詳細瞭解其他相關資訊，請洽本公司業務員、服務據點/服務中心(免付費及申訴電話：0800-000-662)或網站(網址：www.trans-globe.com.tw)，以保障您的權益。● 稅法相關規定之改變可能會影響本保險之給付金額。若遇稅額之計算，仍需依稅賦機關按個案實質認定原則為準。● 本簡介因篇幅有限，僅能摘錄要點。保險契約各項權利義務(包括保險給付之相關條件、限制等)皆詳列於保單條款，消費者務必詳加閱讀瞭解，並把握保單契約撤銷之時效(收到保單翌日起算十日內)。● 本保險商品受人身保險安定基金保障，其詳細保障範圍及條件皆依相關法令辦理。本商品非存款商品，無受「存款保險」之保障。● 本附約之保單條款具有費率調整約定內容，即續保時，本公司將依陳報主管機關之費率及被保險人年齡計算保險費，並不保證費率。

全壽行宣A113237 113.09PM

保險常見 **3** 大詐騙模式

全球人壽

教您如何

防詐



境外保單要小心



公司名稱為英文、條款以英文為主、沒有商品銷售文號、匯款至國外帳戶

偽冒保單要查證



至保險公司官網查詢、撥打保險公司客服專線確認

釣魚簡訊要注意



不理會、不要點、要查證、開啟垃圾訊息阻擋功能

← Message

防範簡訊詐騙!

全球人壽推出官方簡訊簡碼

6 8 6 6 8

※看到全球人壽官方簡訊簡碼，您可安心點選!

如遇有疑問可撥打

警政署165反詐騙專線

或本公司客服專線

(02)6622-6258

全球人壽關心您



全球人壽教您如何防詐騙

